



Nodarbinātības
valsts aģentūra

Aktuālā informācija

Evita Simsone

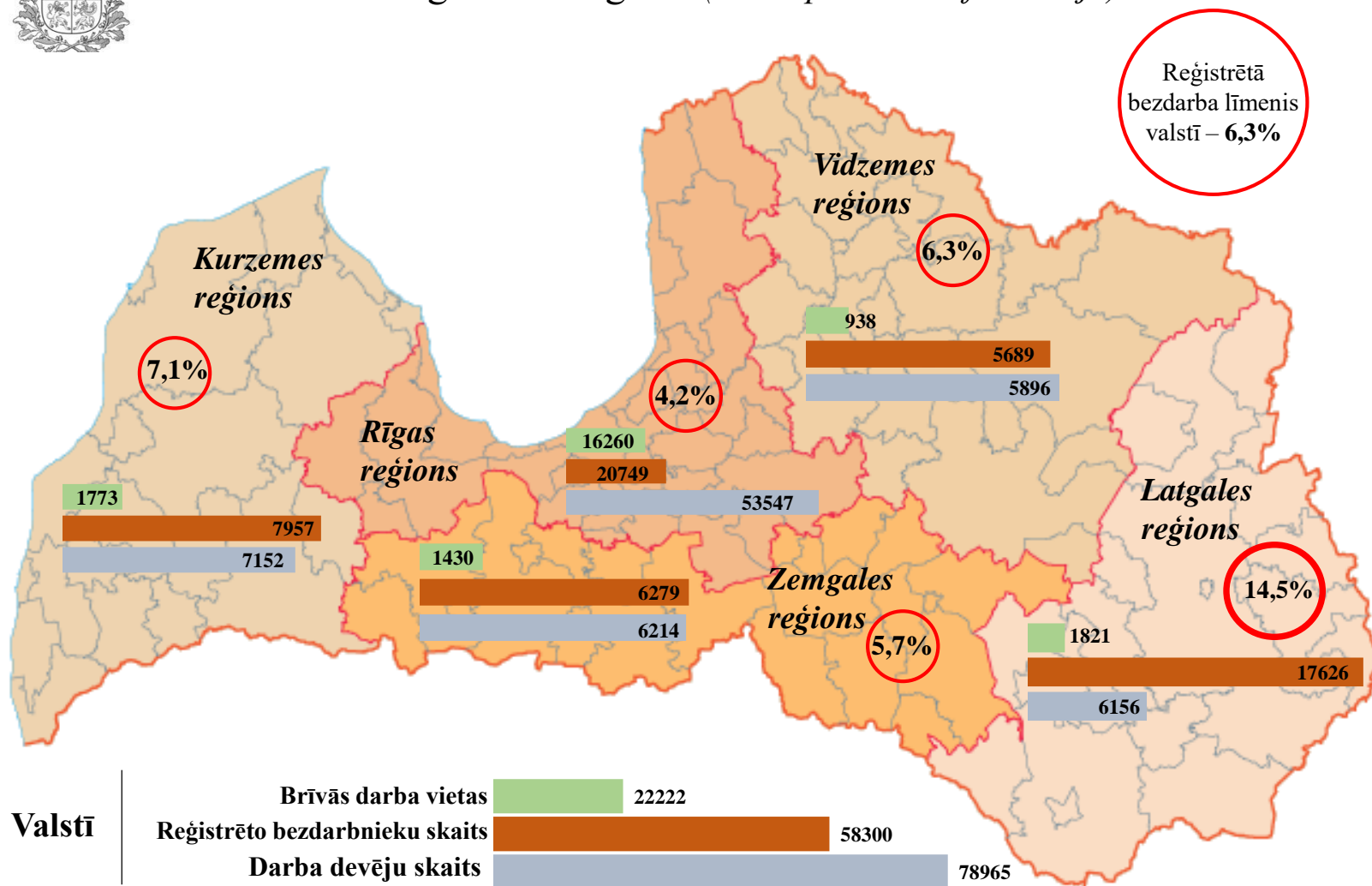
Nodarbinātības valsts aģentūras direktore

Rīgā, 2018. gada 5. septembrī



Bezdarba situācija Latvijas reģionos

2018.gada 27.augustā (NVA operatīvā informācija)



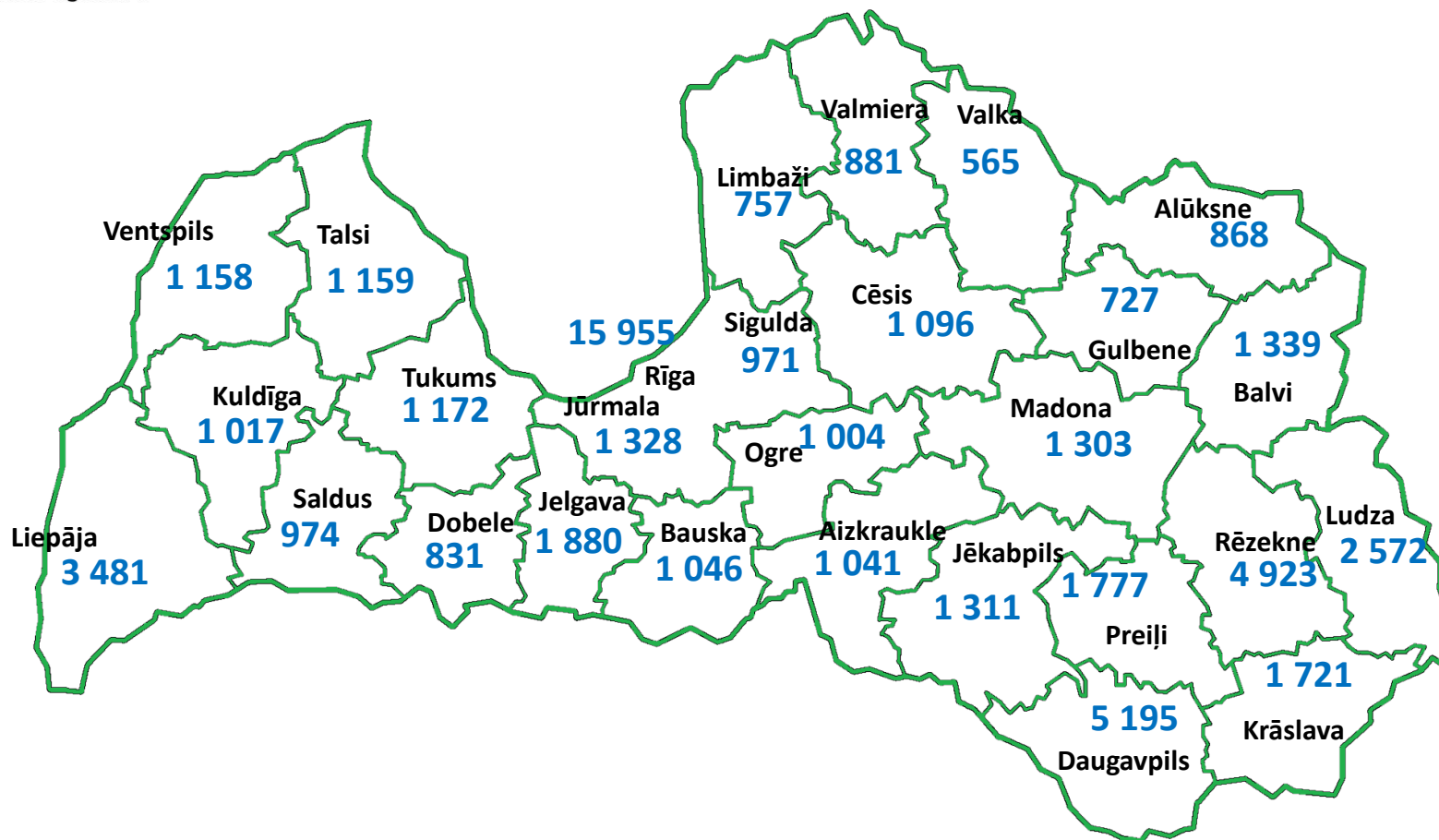
✓ Prognozētais reģistrētā bezdarba līmenis valstī 2018. gadā vidēji – 6,4%.

✓ Rīgas reģionā atrodas - 68% no darba devēju kopskaita, 73% no brīvo darba vietu kopskaita, 36% no reģistrēto bezdarbnieku kopskaita.



Nodarbinātības
valsts aģentūra

Reģistrēto bezdarbnieku skaits (uz 03.09.2018.) *Nodarbinātības valsts aģentūras filiālēs*

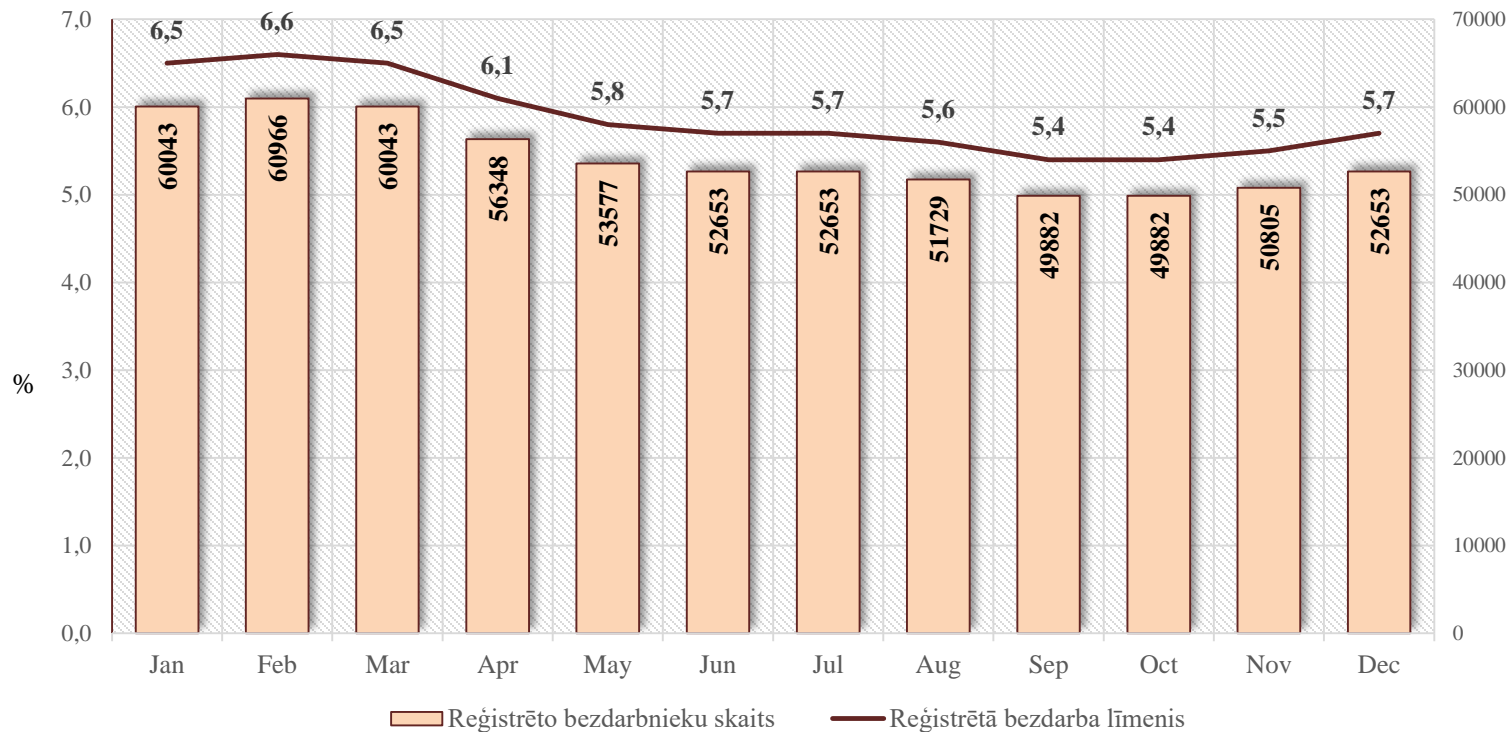


2018. gada 3. septembrī reģistrēti 58 052 bezdarbnieki.



Nodarbinātības
valsts aģentūra

Reģistrētā bezdarba prognoze 2019.gadā

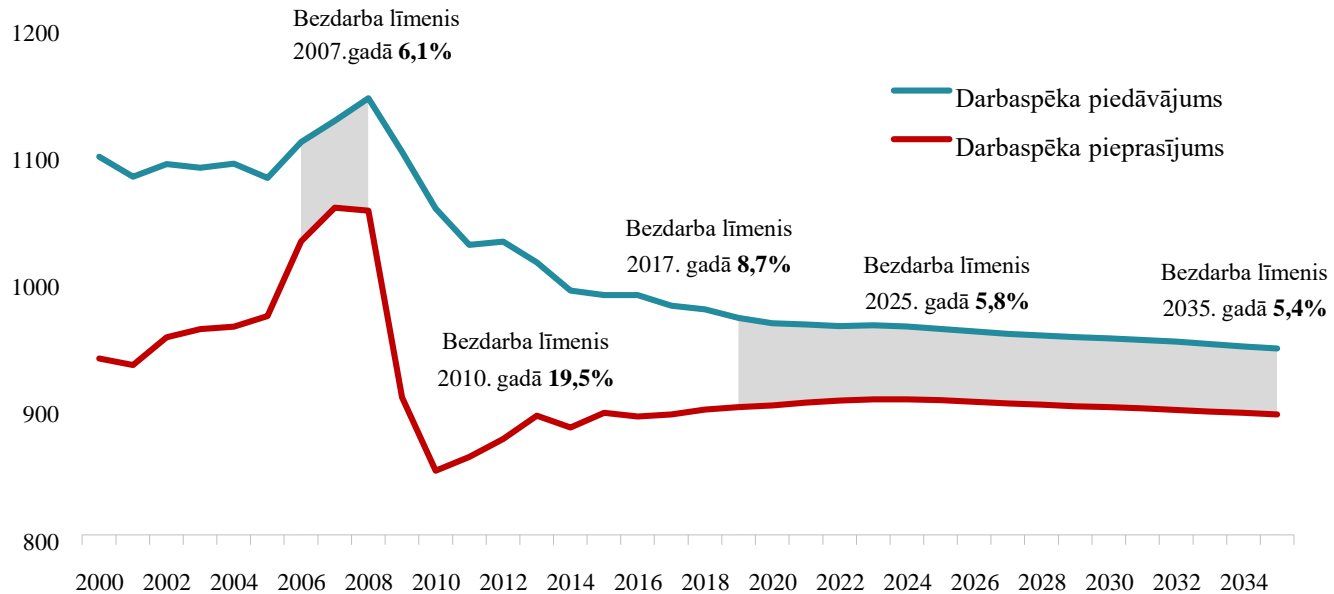


Prognozētais reģistrētā bezdarba līmenis valstī 2019. gadā vidēji – 5,9%,
reģistrētais bezdarbnieku skaits vidēji – 54 269.



Nodarbinātības
valsts aģentūra

Darbaspēka pieprasījuma un piedāvājuma atbilstība *tūkstošos un procentos*



- ✓ Sagaidāms, ka **bezdarba līmenis jau tuvākajos 5 gados pietuvosies 6%**, savukārt ilgtermiņā nostabilizēsies 5-6% robežās. Bezdarbs vidējā un ilgtermiņā būs tuvu dabiskam līmenim un to pamatā veidos frikcionālais un strukturālais bezdarbs.
- ✓ **Arvien izteiktākas kļūst darba tirgus reģionālās atšķirības** – jaunās darbavietas galvenokārt veidojās ekonomiski aktīvākajos reģionos, savukārt lielākais darba meklētāju skaits ir mazāk attīstītos reģionos. Reģistrētais bezdarba līmenis Latgales reģionā joprojām ir gandrīz četras reizes augstāks nekā tas ir Rīgas reģionā, kur izvietotas vairāk nekā 4/5 no visām vakancēm. Nākamajos gados darbaspēka zemā reģionālā mobilitāte jeb spēja operatīvi mainīt darba un dzīves vietu var būtiski ietekmēt sabalansētu darba tirgus attīstību.



Pasākumu izmantošanas intensitāte reģionu griezumā



- ✓ Kartē atspoguļota informācija par to, kurā reģionā konkrēto pasākumu izmanto proporcionāli vairāk, salīdzinot ar citiem reģioniem. Absolūtos skaitļos, gandrīz visos pasākumos izteikti lielākais rādītājs ir Latgales reģionā, kam seko Rīga, jo tur koncentrējas lielākais klientu skaits.
- ✓ Absolūtos skaitļos Latgalē lielākā iesaiste ir Atbalsta pasākumos ilgstošajiem bezdarbniekiem, Algoti pagaidu sabiedriskie darbi kā arī neformālajā apmācībā un Jauniešu garantijas pasākumos.

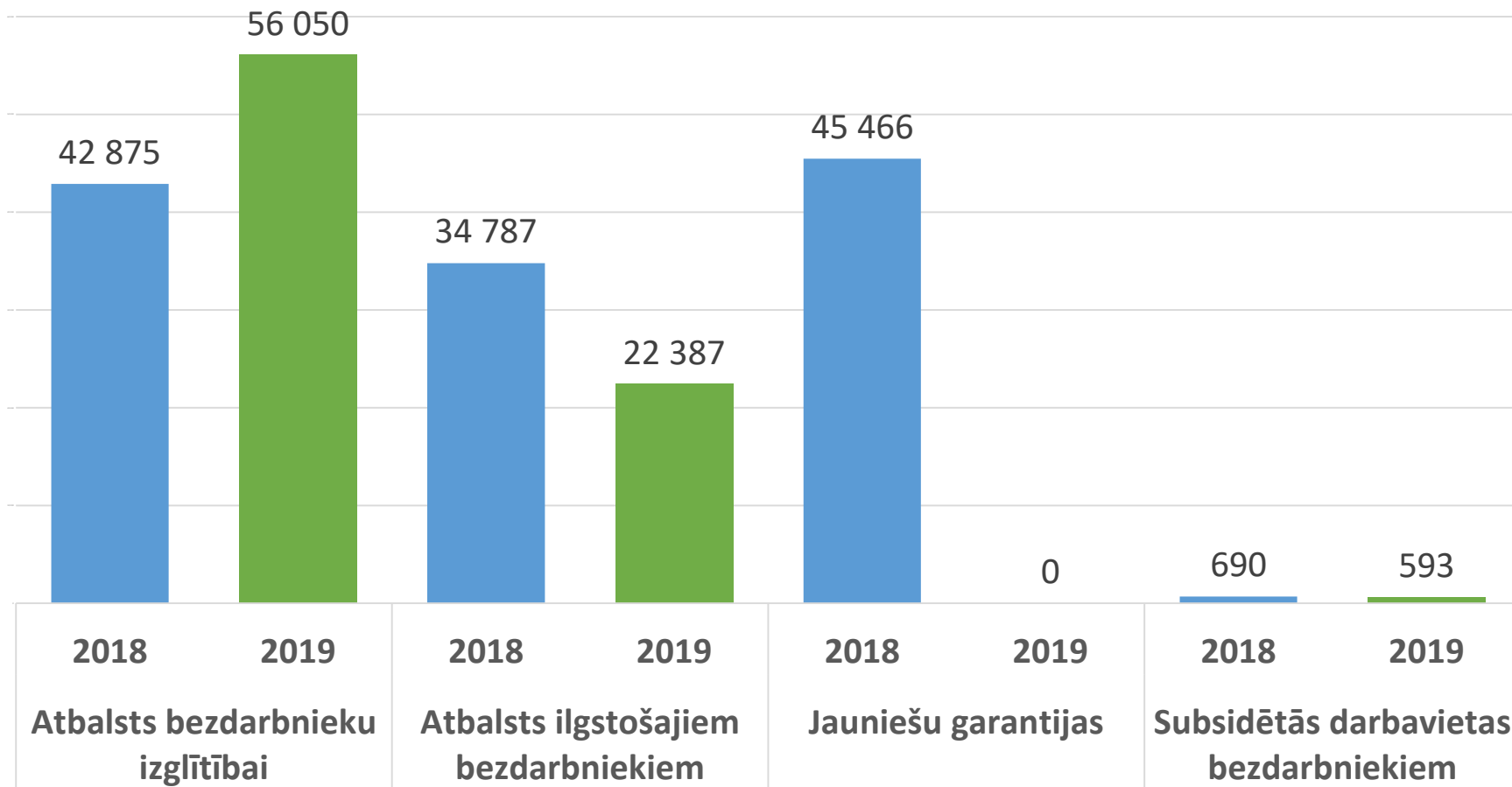


Nodarbinātības
valsts aģentūra

Plānotie **rezultatīvie rādītāji** aktīvajiem nodarbinātības pasākumiem,
t.sk. karjeras konsultācijas un KPP (bez info dienas)*

2018 – 2019

ESF finansējums



*Dalību skaits - viens cilvēks var būt piedalījies vairākās aktivitātēs

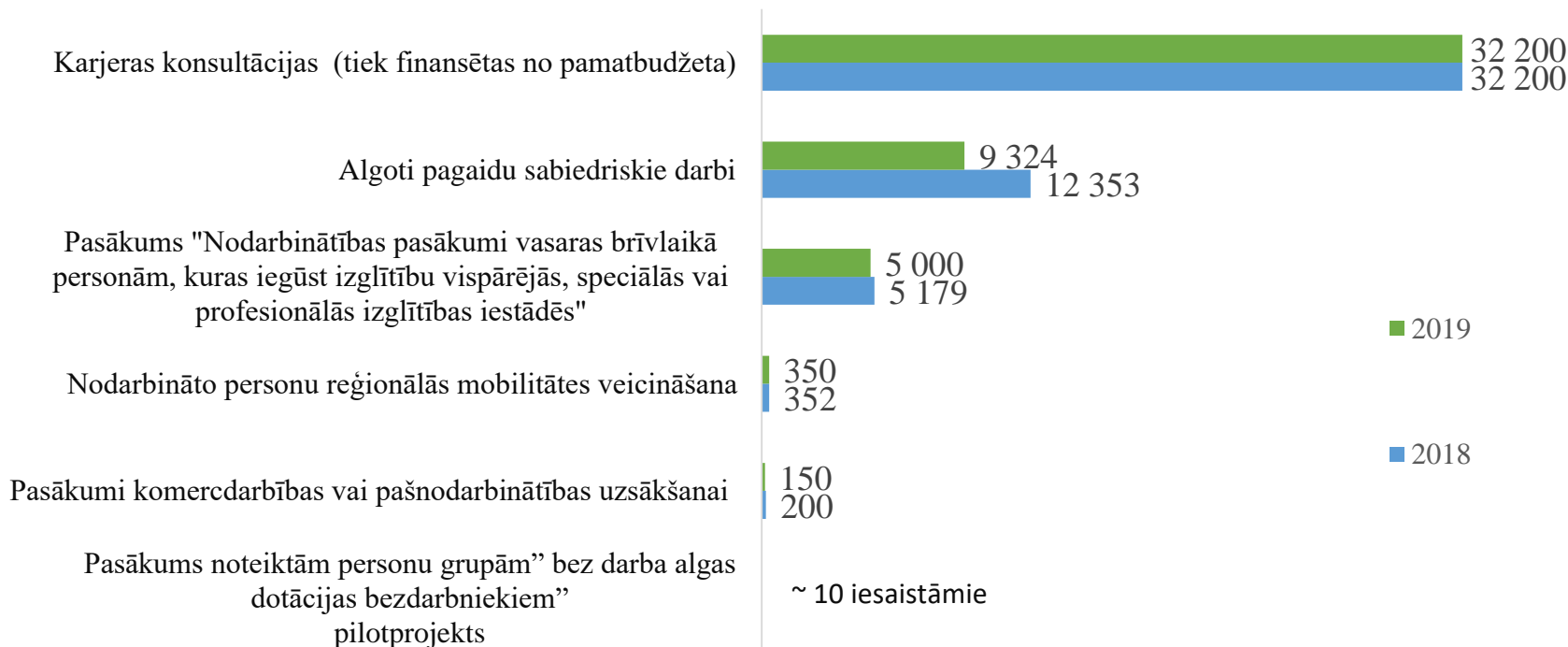
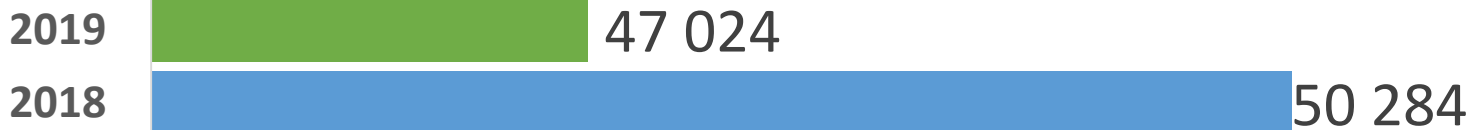


Nodarbinātības
valsts aģentūra

Plānotie **rezultatīvie rādītāji** aktīvajiem nodarbinātības pasākumiem, t.sk. karjeras konsultācijas un KPP (bez info dienas)*

2018 – 2019

Speciālais budžets



*Dalību skaits - viens cilvēks var būt piedalījies vairākās aktivitātēs